

Causes

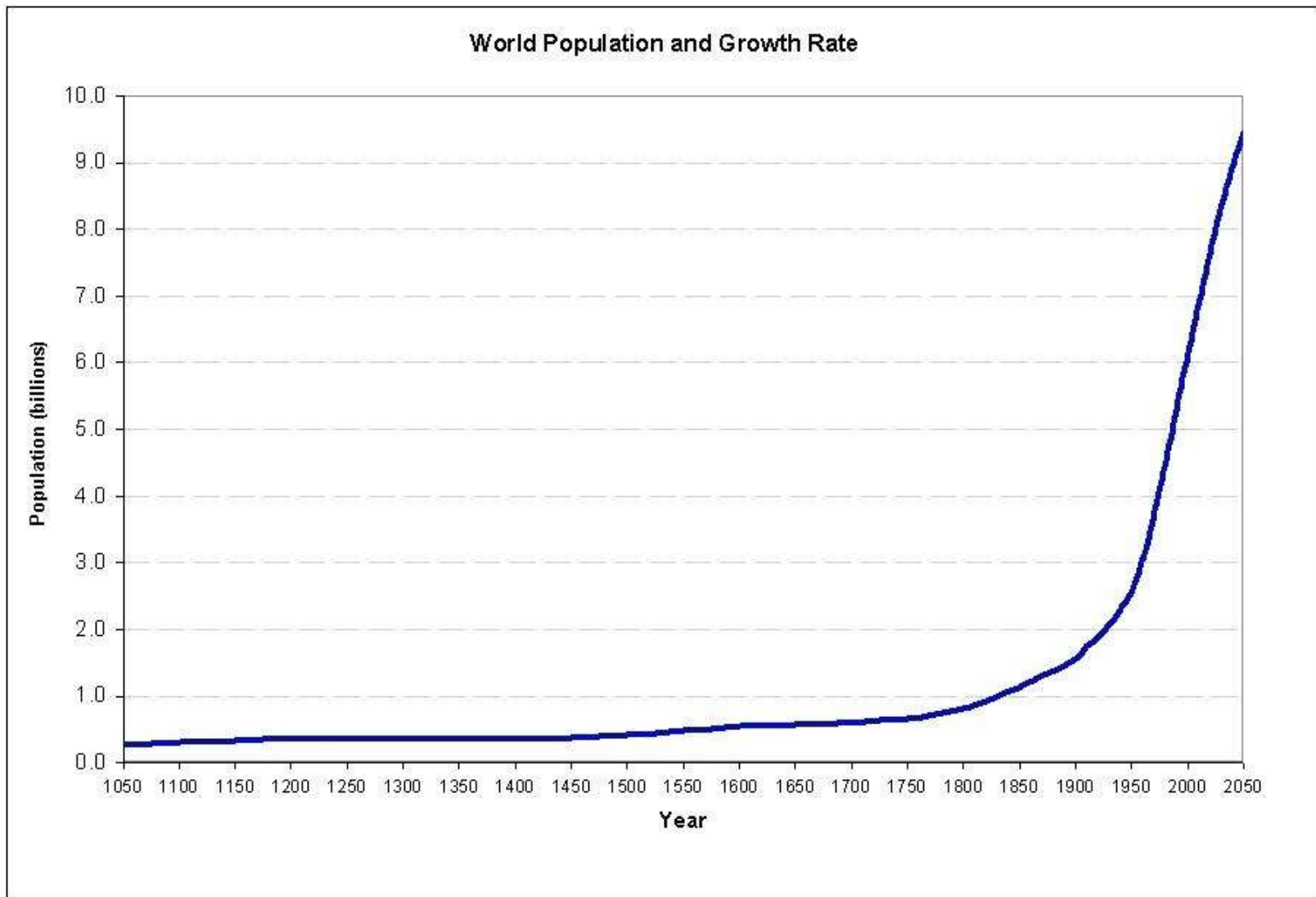
A- Pression démographique

B- La faim/fin du monde

C- Rôle de l'économie

D- Réchauffement climatique

A- Pression démographique

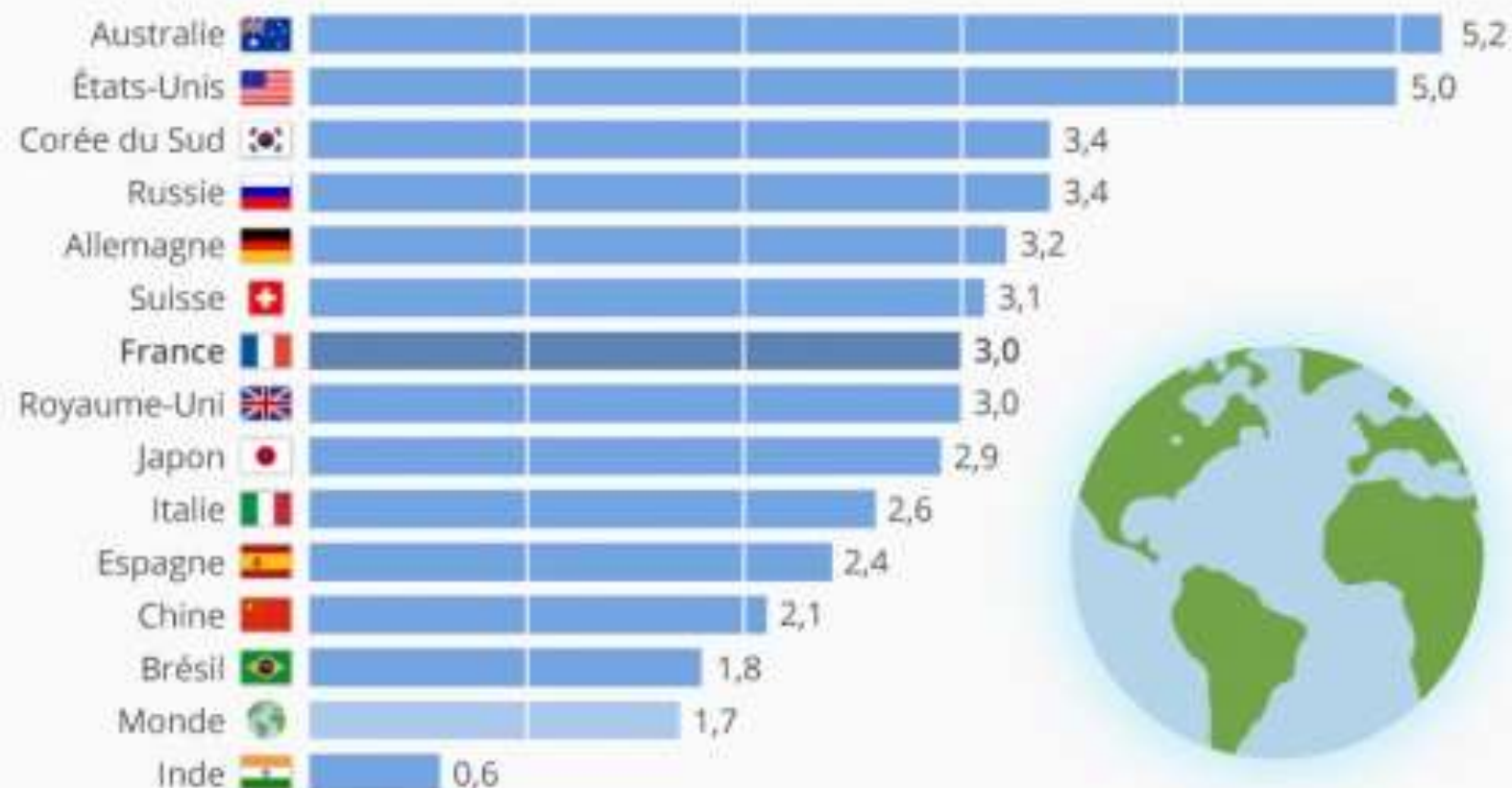


2011 : 7 milliards d'humains (+ 1 milliard en 12 ans, x 7 en 2 siècles)

De 1 Apr J-C à l'an 1000, la population est restée stable, aux environs de 160 millions.

The world is not enough

Nombre de planètes nécessaires si la population mondiale vivait comme les habitants de...



© Statista, FR

Source : Global Footprint Network National Footprint Accounts 2017

statista

Actuellement il faut 18 mois pour régénérer les ressources produites par la planète en un an.

La biocapacité est d'1,8ha/hab.

Actuellement on utilise 2,5 ha/ hab.

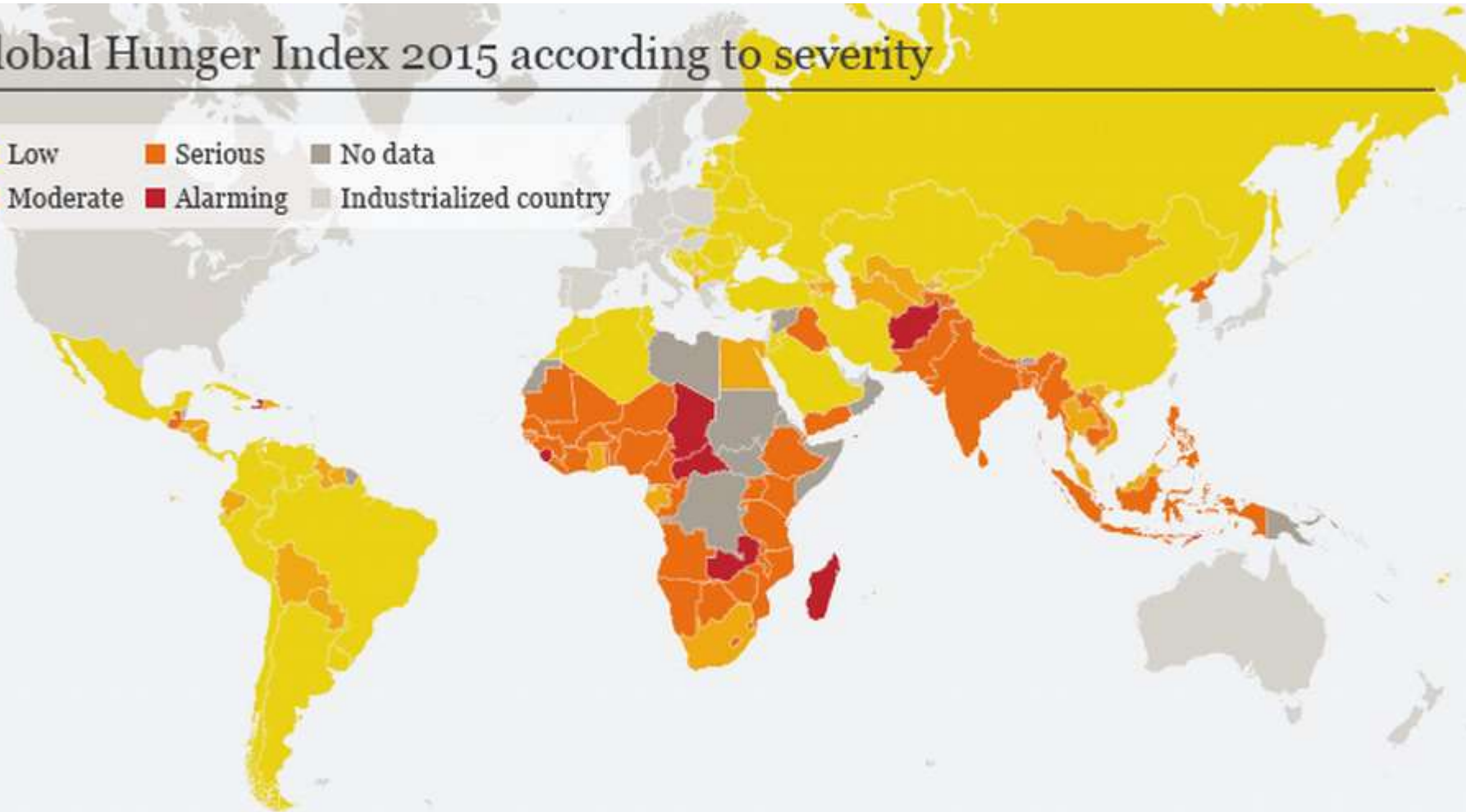
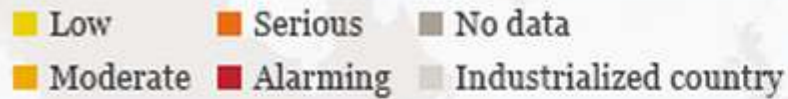
USA: 9,5 ha

France : 5,2 ha

Inde : 0,9 ha (40% végétariens)

B- La faim/fin du monde

Global Hunger Index 2015 according to severity



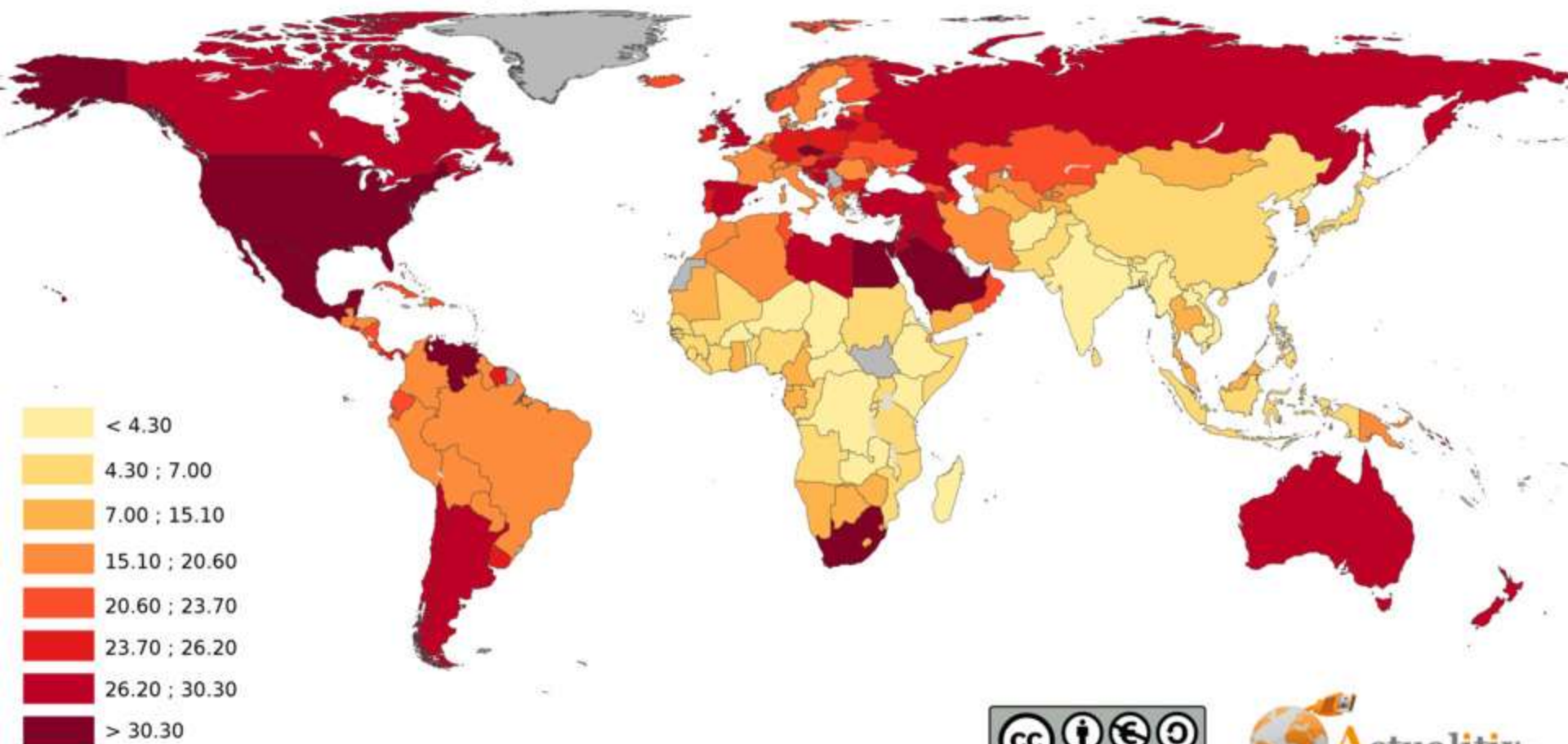
Source: Deutsche Welthungerhilfe (GHI 2015)

© DW

Nous vivons dans un monde où un milliard d'humains sont sous-nutrits...

Une des causes de l'envolée récentes des ressources alimentaires dites matières premières (maïs) est la spéculation.

Obésité chez les adultes (%)



Source : CIA - 2013

Copyright © Actualitix.com All rights reserved



En même temps, on gâche 30% de la nourriture dans les pays riches, à cause :

Des dates de péremption trop larges

Des invendus

De ce qu'on jette dans nos poubelles

... 1,5 milliards d'humains sont trop gros

C- Rôle de l'économie

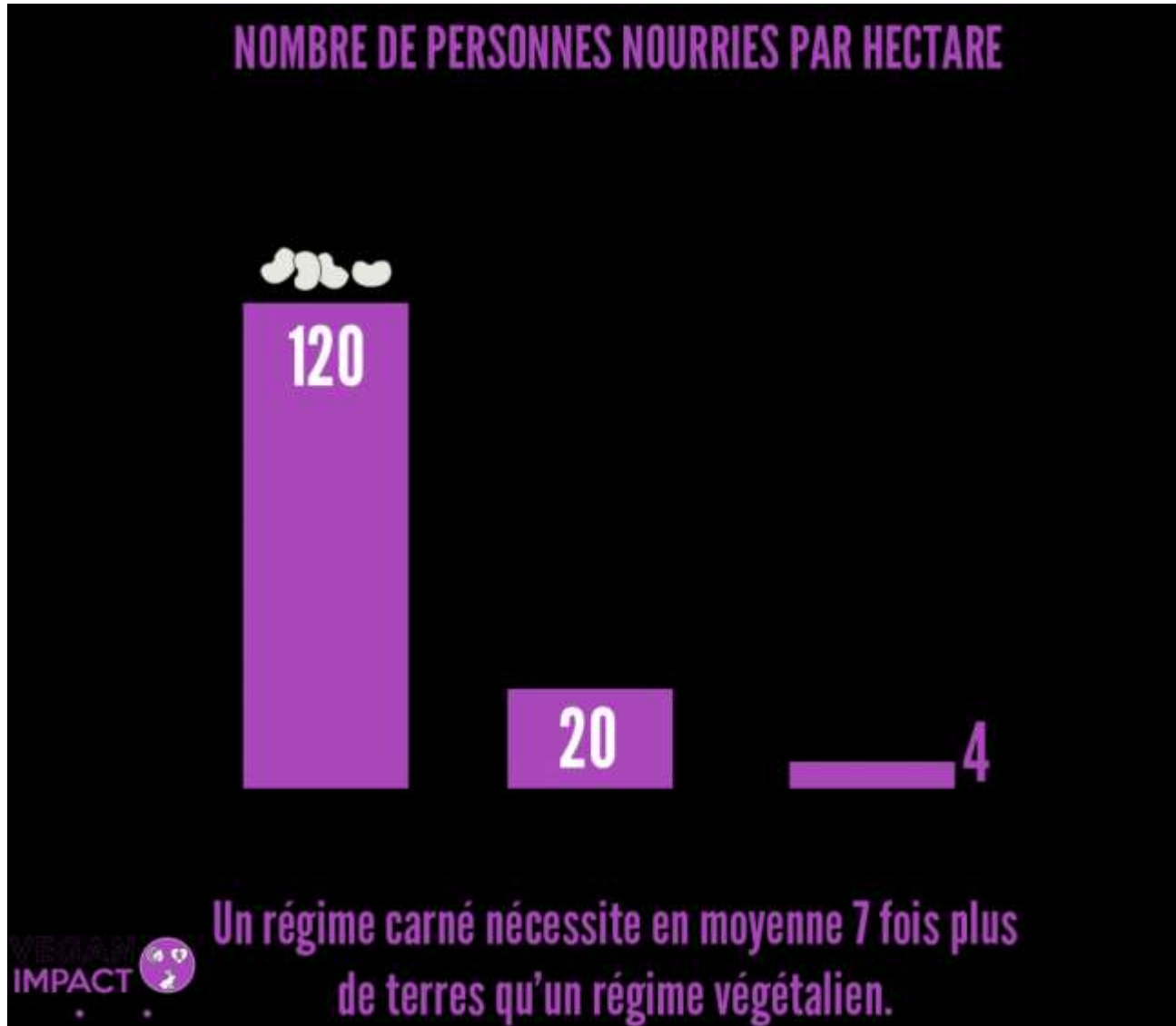


A notre époque, on voit la généralisation de l'abandon de cultures vivrières au profit de cultures exportables (thé, café...) dans les pays pauvres, qui entraîne une dépendance alimentaire de ces pays.

Les biocarburants, qu'on nous présente comme l'avenir, sont composés à partir de palmiers à huile, soja... Leur production entraîne aussi des augmentations des prix (+70% pour le maïs)

On parle d' « agro-colonialisme »

D- Réchauffement climatique



Actuellement $\frac{3}{4}$ des terres agricoles de la planète sont dévolues au bétail.

Or avec 1 hectare, on nourrit 30 personnes végétaliennes, 10 personnes avec un régime carné et moins encore avec un régime à base de viande rouge.

Risques à venir, accroissant les problèmes :
urbanisation, réchauffement climatique, sols épuisés



Nous perdons actuellement 5 à 10 millions d'hectares de surface agricole par an à cause de l'épuisement des sols.

6 tonnes d'ensilage et de foin

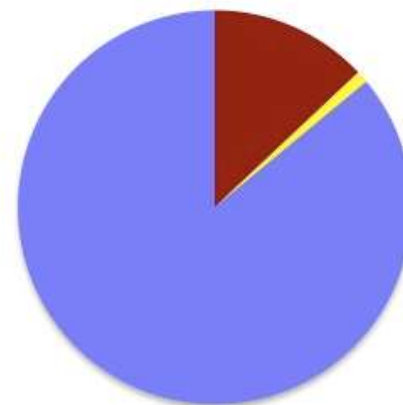
260 kg de tourteaux

90 kg de céréales

45 kg de minéraux

≈ 36 000 litres d'eau de boisson

0,8 hectares de pâturage pendant 3 ans



≈ 13 %
Calories fixées dans la
carcasse du bœuf

≈ 1 %
Calories rejetées
dans les
excréments

86 %
Calories permettant
la vie du bœuf

D'après Greenpeace, l'élevage bovin a provoqué directement la destruction de 80% de l'Amazonie.

1kg bœuf = 15000 l d'eau = un an de douches de 5 mn

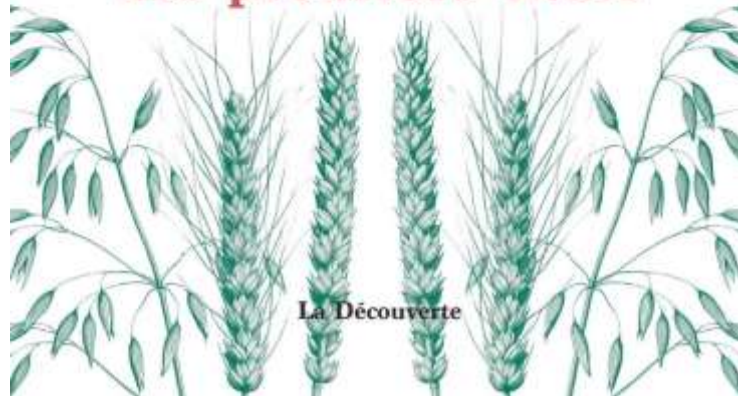
L'élevage est responsable de 18% des gaz à effet de serre (par comparaison c'est 14% pour l'ensemble des transports...)



James C. Scott

HOMO Domesticus

Une histoire profonde
des premiers États



La Découverte



La zootechnie considère l'animal comme une matière première.

Il s'agit de rentabiliser de façon optimale les animaux domestiques (antibiotiques, broyage des poussins...)

FABRICE NICOLINO
BIDOCHÉ
L'INDUSTRIE DE LA VIANDE
MENACE LE MONDE

ESSAI

